



Lernen von und mit Pferden



...glücklich sein mit Pferden im Mühlviertler Kernland

Wanderreiter landen im Mühlviertler Kernland im Paradies. Die Region verfügt über 400 eigene und liegt im Zentrum von insgesamt 1000 beschilderten und gut markierten Reitwegen im Mühlviertel. Das Beschilderungssystem ist ausgeklügelt: eigene Pflöcke mit Pferdekopf, Wappen und Richtungspfeilen sowie die genaue Beschilderung der Raststationen lotsen die Gäste zu ihrem Ziel. Besondere Angebote für Wanderreiter sind die einfach lesbare Reitwegenetz-Karte, der Wanderreiterpass und vorbereitete Touren, deren GPRS-Daten als Download zur Verfügung stehen.

Reitkarte

Übersichtskarte mit markierten Reitwegen in der Reit-Erlebnis-Akademie Mühlviertler Kernland und den Anbindungswegen in die Tschechische Republik sowie die benachbarten Reitregionen Sterngartl und Pferdereich Mühlviertler Alm. Erhältlich ist diese neu aufgelegte Reitkarte zum Preis von 5 Euro im Haus der Region Mühlviertler Kernland, Waaggasse 6, 4240 Freistadt und bei den im Prospekt angeführten Betrieben der Reit-Erlebnis-Akademie Mühlviertler Kernland.

Wanderreiterpass und Plakette

Wanderreiter in der Reit-Erlebnis-Akademie Mühlviertler Kernland können mit diesem Pass die Wegebenutzungsgebühr für einen mehrtägigen Wanderritt bei einem Betrieb bezahlen. Mit diesem Service ersparen sich Wanderreiter tägliche Abrechnungen bei den verschiedenen Betrieben auf dem Weg. Die Plakette wird am ersten Tag des Wanderrittes am Zaumzeug des Pferdes angebracht und am letzten Tag wieder abgegeben.

Reitwegemarkierung

Ein ausgeklügeltes, gut sichtbares Markierungsnetz mit speziellen Pflöcken hilft den Wanderreitern zur Orientierung im 400 Kilometer langen Reitwegenetz der Reit-Erlebnis-Akademie Mühlviertler Kernland.



Touren

Verschiedene vorbereitete Touren helfen den Wanderreitern – unter anderem mit konkreten GPS-Daten – Zeit und Energie bei der Planung sparen. Zum Download gibt es diese Touren – darunter die Grenzland-Tour, die Hochland-Tour oder die Kräuter- und Kutscherlandtour und die Aistland-Tour – auf verschiedenen Websites:

www.reit-erlebnis-akademie.at

www.gps-tour.info

www.oberoesterreich.at



Leistungspiktogramme



Wanderreitführer



Kutschen-/ Schlittenfahrten



Reithalle



Wanderreiten



Gastboxen



Beherbergungsbetrieb



Reitunterricht



Einstellbetrieb



Essen/Trinken



Kurse für Pferd und Reiter



Reitplatz



Seminarraum



Reittherapie/Reitpädagogik

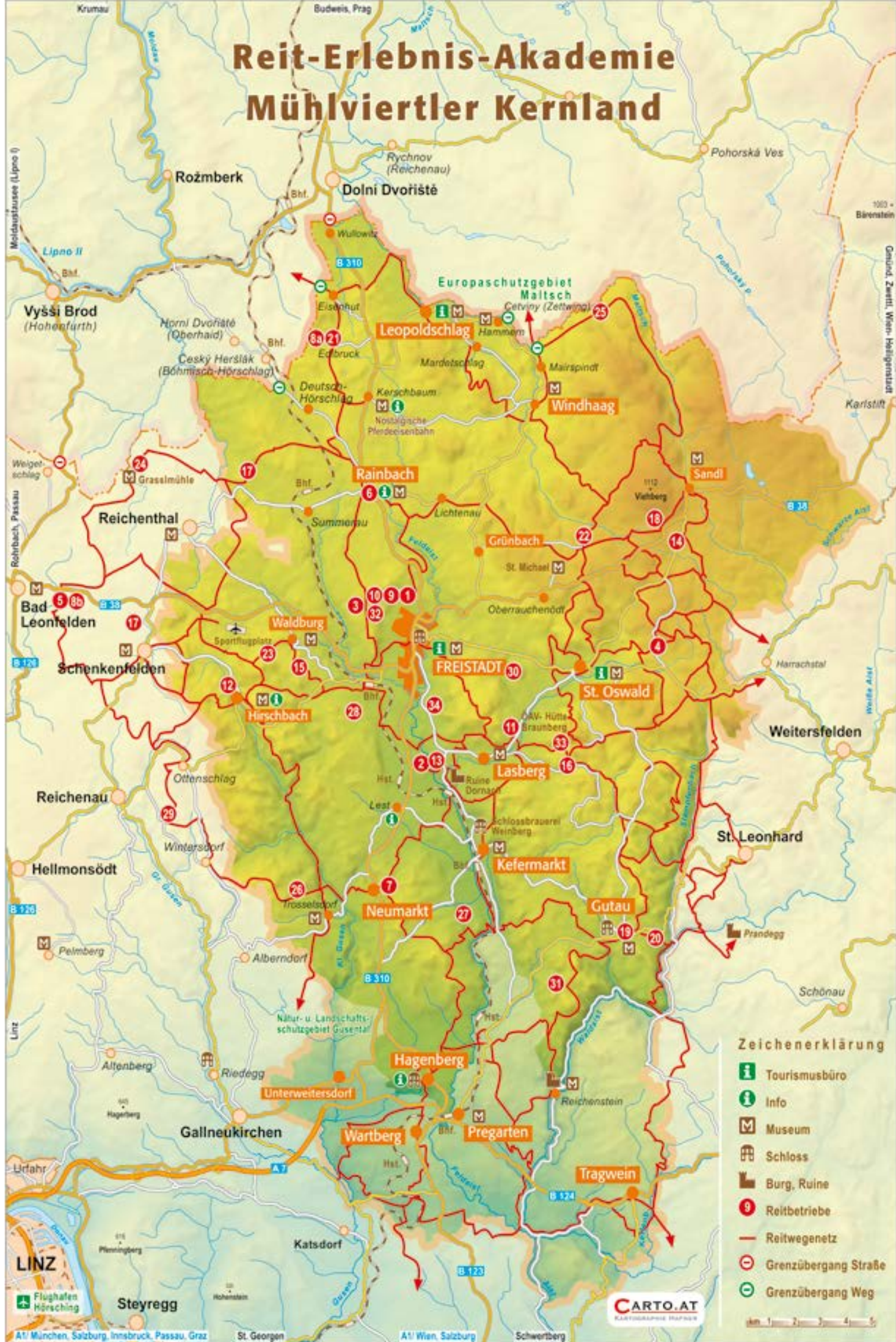


Sprungplatz



Mobiler Arbeitsplatz

Reit-Erlebnis-Akademie Mühlviertler Kernland



Zeichenerklärung

-  Tourismusbüro
-  Info
-  Museum
-  Schloss
-  Burg, Ruine
-  Reitbetriebe
-  Grenzübergang Straße
-  Grenzübergang Weg

Unsere Betriebe im Überblick

- 1 **Pferdehof Hennerbichler, Gabriele Hennerbichler**, Pragerstraße 19, 4240 Freistadt, Mobil: +43 664/3323326
- 2 **Riegler Stable, Johann und Margit Riegler**, Galgenau 12, 4212 Neumarkt, Mobil: +43 660/4050671
- 3 **Sunhill-Ranch, Heideleine Sitz**, Sonnberg 12, 4240 Freistadt, Mobil: +43 664/3108093
- 4 **Reiterhof Familie Greindl, Jürgen Greindl**, Untermarreith 8, 4271 St. Oswald, Mobil: +43 664/4446789 oder +43 664/1852216
- 5 **Wanderreithof Grüne Weide, Tanja und Stephan Tempel**, Weinzierl 6, 4190 Bad Leonfelden, Mobil: +43 676/7206344
- 6 **Reiterhof Stöglehner, Thomas Stöglehner**, Summerauerstraße 1, 4261 Rainbach, Tel.: +43 7949/6316, Mobil: +43 664/5001297
- 7 **Reiterhof Prantstetterhof, Familie Stroblmair**, Brandstetterweg 2, 4212 Neumarkt, Tel.: +43 7941/8235, Mobil: +43 664/1832381
- 8 **Wanderreiter-Akademie-Austria, Basisbetriebe**
 - a) **Criolloranch**, Edlbruck 8, 4262 Leopoldschlag
 - b) **Wanderreithof Grüne Weide**, Weinzierl 6, 4190 Bad Leonfelden
- 9 **Conny Wernitznig - die CoachIN**, Coaching, Beratung und Training für pferdegestützte Persönlichkeitsentwicklung, heilpädagogisches Begleiten mit dem Pferd, Basisbetrieb: Pferdehof Hennerbichler, 4240 Freistadt, Mobil: +43 664/2312434
- 10 **Sabine Kainmüller**, Reitpädagogische Betreuung, heilpädagogisches Begleiten mit dem Pferd
Basisbetrieb: Pferdehof Hennerbichler, 4240 Freistadt, Mobil: +43 650/4153988
- 11 **Christa Winklehner**, Physiotherapie und Bewegungstraining für Pferde, Steinböckhof 1, 4291 Lasberg, Mobil: + 650/4709029
- 12 **Lavendelhaus, Gaby Schaner**, Lavendelweg 2, 4242 Hirschbach, Mobil: +43 664/4618015
- 13 **Villa KuntAbunt, Birgit Burger**, Grub 9, 4291 Lasberg, Mobil: +43 676/847899812
- 14 **AsvanjaNara, Vanja und Gerhard Fried**, Steinkreuz 8, 4251 Sandl, Mobil: + 43 676/7859567 oder +43 676/7767769
- 15 **Desl's little Farm, Angela Desl und Eva-Maria Klobutschar**, Marreith 23, 4240 Waldburg, Mobil: +43 680/1252486,+43 676/5537217
- 16 **Reiterherberge Hiaslbauer, Theresia und Josef Viehböck**, Grensberg 15, 4291 Lasberg, Tel.: +43 7947/7467
- 17 **Reiterherberge Winklehnergut, Heidemarie Ratzenböck**, Vorderkönigschlag 2, 4192 Schenkenfelden, Mobil: +43 664/4056255
- 18 **Shire Reiterlebnis, Franz Fletzer**, Viehberg 9, 4251 Sandl, Mobil: +43 664/3421826
- 19 **Reiterherberge Gasthaus Resch**, Marktplatz 13, 4293 Gutau, Tel.: +43 7946/6225
- 20 **Pferderast Haunschmid, Josef Haunschmid**, Lehen 14, 4293 Gutau, Tel.: +43 7946/6768
- 21 **Reiterhof Criolloranch, Ulli und Willi Randacher**, Edlbruck 8, 4262 Leopoldschlag, Tel.: +43 7949/8068, Mobil: +43 660/3609607
- 22 **Reiterrast Forellenhof, Doris Kastler**, Mitterbach 6, 4264 Grünbach, Tel.: +43 7942/72804
- 23 **Sitz'n Ranch, Sabine Hofer**, Harruck 4, 4240 Waldburg, Mobil: +43 664/1121694
- 24 **Reiterrast Bockie's Kurve, Sandra Breuss**, Allhut 11, 4193 Reichenthal, Mobil: +43 699/17113007
- 25 **Reiterherberge „Zum grünen Band“, Sabine und Leopold Dorninger**, Unterwald 29, 4263 Windhaag, Mobil: +43 664/3520200
- 26 **Reiterrast Gasthaus Zum G'wölb, Daniela und Markus Hofstadler**, Schallersdorf 4, 4212 Neumarkt, Tel. +43 7941/8428
- 27 **Gertrud Oberndorfer**, Wittinghof 6, 4292 Kefermarkt, Mobil: +43 676/9636080
- 28 **Reiterherberge – Urlaub am Bauernhof, Brigitte & Bernhard Wurm-Manzenreiter**,
Trölsberg 12, 4240 Freistadt, Mobil: +43 676/6607530
- 29 **Reiterrast Gasthaus Bergerwirt, Johann Hofer**, Ottenschlag 14, 4204 Ottenschlag, Tel.: +43 7211/8271
- 30 **Pferdehof Pintar, Andreas Pintar**, Kronau 8, 4291 Lasberg, Mobil: +43 699/11080881
- 31 **Reiterrast Ponyhof Daneder, Verena Eichhorn**, Hundsdorf 13, 4293 Gutau, Mobil: +43 664 /9215610
- 32 **Reiterrast Landgasthaus Brunngraber, Hubert Brunngraber**, St. Peter 12, 4240 Freistadt, Tel.: +43 7942/72149
- 33 **Reiterrast Braunberghütte, Rudolf Bründl**, Witzelsberg 20, 4271 St. Oswald, Tel.: +43 7945/7666
- 34 **Kernlandkutscher – Ansprechpartner: Willibald Koppengerger**, Walchshof 3, 4291 Lasberg, Mobil: +43 664/6155603



Inhalt



06 REITERLEBNIS IM MÜHLVIERTLER KERNLAND

08 DIE VIER SÄULEN DER REIT-ERLEBNIS-AKADEMIE MÜHLVIERTLER KERNLAND

10 AUS- UND WEITERBILDUNG FÜR MENSCH & PFERD

- 12 Pferdehof Hennerbichler, Reit- und Therapiehof
Riegler Stable, Johann und Margit Riegler
- 13 Sunhill-Ranch, Heidelinde Sitz
Reiterhof Familie Greindl
Wanderreithof Grüne Weide, Tanja und Stephan Tempel
- 14 Reiterhof Stöglehner, Familie Stöglehner
- 15 Reiterhof Prantstetterhof, Familie Stroblmair
Wanderreiter-Akademie-Austria
Bundesfachverband für Freizeit und Wanderreiten in Österreich

16 VON PFERDEN LERNEN

- 18 die CoachIN – Conny Wernitznig
FEBS – Sabine Kainmüller
- 19 Physiotherapie & Bewegungstraining für Pferde – Christa Winklehner
Lavendelhaus – Gaby Schaner

20 ABENTEUER PFERD

- 22 AsvanjaNara, Vanja und Gerhard Fried van Geel
Desl's little Farm, Angela Desl und Eva-Maria Klobutschar
- 23 Reiterherberge Hiaslbauer, Theresia und Josef Viehbock
Wanderreithof Winklehnergut, Heidemarie Ratzenböck
- 24 Shire Reiterlebnis, Franz Fletzer
Haunschmid/Resch Pferderast und Reiterherberge, Josef und Maria Haunschmid
Criolloranch, Ulli und Willi Randacher
- 25 Villa KuntAbunt, Birgit Burger
Reiturlaub für Menschen mit Beeinträchtigung

26 VEREINSLEBEN & VERANSTALTUNGEN

- 29 Kernland-Kutscher

38 ANREISE & KONTAKT



Reiterlebnis im Mühlviertler Kernland

In der sanfthügeligen Landschaft im Herzen des Mühlviertels dreht sich alles ums Pferd. Die Vielfalt des Lernens von und mit den freundlichen Vierbeinern haben sich die Pferdemenschen der Region zur Aufgabe gemacht. SIE, lieber Gast, sind uns herzlich willkommen. Als Freund, als Reiter und als Mensch, der in der Begegnung, in der Arbeit und im Sport mit Pferden Lebensfreude atmen möchte.

Gastfreundschaft, Herzlichkeit und Qualität erleben Sie im Mühlviertler Kernland nicht nur in den Reitbetrieben, sondern auch im Umgang mit den großen Vierbeinern, die uns in allen Sparten des Pferdesports und der Therapie Partner auf Augenhöhe sind. So wie die Pferde bei uns in einem artgerechten und respektvollen Umfeld leben, halten wir es auch mit unseren Gästen und Besuchern: Bei uns im Mühlviertler Kernland erleben Sie mehr als Urlaub. Hier

tanken Sie Kraft, Energie und Lebensfreude. SIE sind uns – mit und ohne eigenem Pferd – immer herzlich willkommen. Wir laden Sie ein, sich ein Bild davon zu machen, dass das Glück dieser Erde nicht nur auf dem Rücken, sondern in jeder der vielfältig möglichen Begegnungen mit Pferden liegt.

Jeder, der sich mit einem Pferd auf den Weg macht, macht sich auch auf den Weg

zu sich selbst. In der Reit-Erlebnis-Akademie Mühlviertler Kernland werden diese Wege von qualifizierten Trainern, Reitlehrern, Reitpädagogen und Pferdemenschen individuell begleitet. Die Vielfalt des Lernens von und mit Pferden wird – eingebettet in eine einzigartige Landschaft – zur Passion für Gäste und Einheimische. Das Fundament dafür ist denkbar einfach: Drei Viertel Lebensqualität für Pferd und Mensch, vermischt mit Achtsamkeit, Bodenständigkeit, Qualität, Sicherheit und Herzlichkeit.

Das ergibt eine Reitregion, in der Menschen und Pferde sich gleichermaßen wohl fühlen und miteinander ein Stück ihres Weges gehen können. Begleitet, beraten und unterstützt. Ob Schnuppern, Ausbildung, Weiterbildung, Selbsterfahrung oder Persönlichkeitsentwicklung – tauchen Sie ein in die Welt der Pferde und entdecken Sie neue Aspekte des Lebens.





Das Mühlviertler Kernland ist auch ein Paradies für Wanderreiter mit eigenen oder Leih-Pferden. Hier befinden Sie sich im Zentrum von mehr als 1000 markierten Reitwegen – und jedes Jahr kommen neue hinzu. Aktuelles Kartenmaterial und GPS unterstützen Ihre Planung und Orientierung. Eine Vielzahl von einladenden Pferde-Rasten und Reiter-Herbergen ermöglichen einen abwechslungsreichen Abenteuer-Urlaub in einer beeindruckenden Kulturlandschaft. Die Gastfreundschaft, Offenheit und

Herzlichkeit der Menschen im Kernland lassen Stress und Ärger des Alltages schnell vergessen.

Regionale Schmankerl und Bierspezialitäten genießen und die Kreativität der Köche und Bäuerinnen erfahren – auch kulinarische Genüsse kommen im Mühlviertler Kernland nicht zu kurz. Selbst zubereitete Säfte, Marmeladen, Chutneys, Ziegen- oder Schafkäse lassen den Gaumen wieder die Vielfalt des Lebens spüren. Ein selbst ge-

branntes Schnapslerl regt die Lebensenergie an und macht Lust, in den Reitpausen die kulturellen Genüsse der Region zu erleben, nicht zuletzt die mittelalterliche Braustadt Freistadt mit ihren einzigartigen Schätzen.

Lieber Gast!

Wir freuen uns auf Sie und Ihre vier- und zweibeinigen Begleiter. Seid uns herzlich willkommen. Für uns Pferdemenschen im Mühlviertler Kernland ist das Besondere an einer guten Beziehung zwischen Mensch und Pferd, sich als Mensch auf das großartige Wesen Pferd einzulassen und bereit zu sein, nie aufzuhören, von und mit Pferden zu lernen! Lass auch Sie sich ein – auf das Wesen Pferd, auf sich selbst und auf die einzigartige Reit-Erlebnis-Akademie Mühlviertler Kernland.

Das Team der Reit-Erlebnis-Akademie Mühlviertler Kernland



Die vier Säulen der Reit-Erlebnis-Akademie Mühlviertler Kernland

Einzigartig in Österreich, bietet die Reit-Erlebnis-Akademie Mühlviertler Kernland eine Fülle von Angeboten rund um die faszinierende und vielfältige Beziehung von Pferden und Menschen. Vom abenteuerlichen Wanderreiten über den Turniersport bis hin zum therapeutischen Reiten.



Aus- und Weiterbildung für Mensch & Pferd

Wer träumt nicht davon, eins zu sein mit seinem Pferd. Harmonisch mit dem vierbeinigen Freund die verschiedensten Lektionen zu meistern – ob im Westensattel, im Parcours oder am Kutschbock. Qualifizierte Trainer und Lehrer geben in allen Sparten und Stilen Unterricht, um Reiter ihren Zielen mit dem vierbeinigen Partner näher zu bringen. Die Reitbetriebe im Mühlviertler Kernland bieten hervorragende Bedingungen für Anfänger, Profis und Wiedereinsteiger, die das Dressur-, Spring-, Military- oder Westernreiten perfektionieren wollen. Auf junge Pferdebegeisterte warten tolle Angebote an Kinder- und Jugendreitwochen, die Spaß und Abenteuer mit Gleichaltrigen auf dem Reiterhof garantieren. Die Kernlandkutscher veranstalten zertifizierte Aus- und Fortbildungen für Gespannfahrer und solche, die das erste Mal den Kutschbock besteigen. Die Lehrgänge und Trainingstage können sowohl mit eigenem Vierbeiner als auch mit bestens ausgebildeten Lehrpferden absolviert werden. Eine ideale Basis für ein sicheres Abenteuer im Gelände sind die Kurse der „Wanderreiter-Akademie Austria“.



Von Pferden lernen

Das Glück der Erde liegt nicht nur auf dem Rücken der Pferde, sondern auch in der Beziehung und Begegnung mit dem vierbeinigen Freund. Die Reitpädagogische Betreuung ermöglicht Kindern ab vier Jahren eine erste, sanfte und spielerische Kontaktaufnahme mit den faszinierenden Tieren. Sie fühlen das Pferd, lernen es verstehen und können darüber hinaus das Abenteuer Natur erleben. Das Therapeutische Reiten bietet eine Möglichkeit, Menschen durch Beziehungsaufbau zum Pferd bei verschiedenen Prozessen der Heilung zu unterstützen. Vom Boden aus oder auf dem Pferderücken entdecken Menschen mit Handicaps neue Potenziale. Mit dem Pferd auf der spannenden Reise zu sich selbst: Auch das ist in der Reit-Erlebnis-Akademie möglich. Als Co-Trainer helfen die Tiere, dass sich der Mensch selbst neu „entdeckt“ und weiterentwickelt. Nicht nur für Führungskräfte ein idealer Weg, um die Wirkung der eigenen (nonverbalen) Kommunikation im Team zu überprüfen und zu steigern. In horsemanship und Pferdeflüsterer-Seminaren können die Beziehung Mensch-Pferd gefestigt und Probleme beseitigt werden.





Abenteuer Pferd

Die landschaftliche Schönheit, die unberührte Natur und die herzliche Gastfreundschaft der Menschen machen die Region zum perfekten Urlaubsdomizil für Ross und Reiter. Mehr als 400 Kilometer gut beschil-dertes und gewartetes Reitwegenetz sind die Zutaten, die Reiturlauber brauchen, um auf eigene Faust mit dem Pferd das Mühlviertler Kernland zu erobern. Für alle, die lieber in ortskundiger Begleitung reiten, bieten zertifizierte Wanderreitführer ein- und mehrtägige Ritte in allen Schwierigkeitsgraden an, die auf Wunsch auch grenzüberschreitend ins Nachbarland Tschechien führen, wo unberührte Natur wartet. Aber nicht nur auf dem Pferderücken, auch von der Kutsche aus lässt sich die herrliche Landschaft erkunden. Egal welche Variante für das Abenteuer Pferd gewählt wird – in den gastfreundlichen Reiterhöfen und Herbergen stehen nach einem erlebnisreichen Tag komfortable Betten, gemütliche Matratzenlager, großzügige Boxen und Koppeln für die zwei- und vierbeinigen „Wanderer“ zur Verfügung. Abgerundet mit bester Verpflegung und Verköstigung wird der Abenteuerurlaub mit dem Pferd zu einer voll-kommen entspannten Auszeit vom Alltag.



Vereinsleben & Veranstaltungen

Es sind die jahrhundertealte Liebe und der große Respekt gegenüber Pferden, die die Menschen im Mühlviertler Kernland verbinden und eine ganz besondere Gemeinschaft entstehen lassen. Diese Gemeinschaft macht es möglich, dass jedes Jahr in der Region im Herzen des Mühlviertels zu vielen „pferdigen“ Festen und Veranstaltungen geladen werden kann. Weit über die Landesgrenzen hinaus bekannt und beliebt, ziehen diese Events Pferdefreunde aus ganz Österreich und dem benachbarten Ausland an. Turniere, Festtagsritte und Pferdesegnungen gehören ebenso dazu wie Country-Feste, Line-Dance-Aufführungen oder der jährliche „Ball der Pferdefreunde“, der vom Pferde-Zuchtverband organisiert wird. Das wichtigste aber – Geselligkeit und Gemütlichkeit – wird von der bunten „Reitergemeinschaft“ im Mühlviertler Kernland groß geschrieben. Der Veranstaltungskalender bietet Groß und Klein jede Menge Abwechslung und viele Gelegenheiten, neue Kontakte und Freundschaften mit Gleichgesinnten zu knüpfen. Und in den Reitpausen lädt die Region rund um Freistadt ein zu ungeahnten und einzigartigen Kulturveranstaltungen.





Aus- und Weiterbildung für Mensch & Pferd

Die Reit-Erlebnis-Akademie Mühlviertler Kernland bietet ein umfangreiches Kursprogramm rund um das Thema Pferde. Unterricht in den verschiedenen Reitparten und im Kutschenfahren gehört ebenso dazu wie Lehrgänge für Reit-Therapeuten und Fortbildungen im Bereich der Pferdehaltung.

Schon vor dem Frühstück dem Lieblingspony „Guten Morgen“ sagen, heiße Sommernachmittage am Badeteich, Würstelgrillen am Lagerfeuer, eine Nacht im Tipi mit den neuen Freunden und natürlich jede Menge Spaß am Pferderücken und mit den anderen Tieren am Hof: Bei dem vielfältigen Angebot an erlebnisreichen Kinder- und Jugendreitwochen im Mühlviertler Kernland sind leuchtende Kinderaugen und unvergessliche Ferienerinnerungen garantiert.

Breites Spektrum

Qualität ist im Mühlviertler Kernland oberstes Gebot. Die hervorragende Infrastruktur der Reitbetriebe und die durch beste Ausbildungen zertifizierten Reitlehrer und

Trainer bilden miteinander den idealen Rahmen, um das eigene reiterliche Können oder den Ausbildungsstand des eigenen Pferdes zu verbessern und für das kommende Turnier oder ein Zertifikat bestens gerüstet zu sein. Der Unterricht erstreckt sich in der klassischen Reitweise und im Westernstil über alle Leistungsstufen bis

hin zur Turniervorbereitung und –begleitung.

Partner im Sport

Für (Wieder-) Einsteiger stehen bestens ausgebildete, gutmütige Lehrpferde zur Verfügung. Wer schon Erfahrung mitbringt, kann sich mit dem vierbeinigen Partner



Herzchentage am Reiterhof

Sie mögen Pferde und reiten gern? Sie sind verliebt, verlobt, schon sehr lange glücklich oder erst sehr kurz verheiratet? Dann sind die Herzchentage am Reiterhof Stöglehner für Sie ein ganz spezielles Angebot. Lassen Sie sich rund um die Uhr verwöhnen, genießen Sie die Pferdeherde auf der Koppel vor Ihrem Fenster und lächeln Sie, wenn ein freundliches Pferdewiehern Sie weckt.

Leistungen

- Drei Nächtigungen mit Frühstück im Doppelzimmer
- Fünf Reitstunden mit Trainer
- Eintritt in das Schlossmuseum Freistadt
- Kaffee und Torte beim Zuckerbäcker-Weltmeister Lubinger in Freistadt
- Candle-Light Dinner im Gasthaus Blumauer
- Prosecco für schöne Stunden zu zweit am Zimmer

Termin nach individueller Vereinbarung

Preis: 396,- Euro für zwei Personen

THOMAS STÖGLEHNER, Rainbach im Mühlkreis

Tel.: +43 664/5001297

www.stoeglehner.com



Dreitägiger Wanderritt

durchs Kernland

Genießen Sie drei Tage lang die Schönheit des Mühlviertels auf unseren herrlichen Reitwegen. Fix und fertig geplant! Buchen und losreiten!

Leistungen

- 3 Tagesritte mit jeweils 25 Kilometer langen Tagestouren
- Übernachtung in komfortablen, gemütlichen Reiterherbergen
- Unterbringung der Pferde in Gastboxen/-Koppeln am Hof
- Gemütliches Beisammensein/Ritt-Besprechung am Anreiseabend
- Drei Übernachtungen mit Halbpension
- Gastpferdeboxen inkl. Heu und Kraftfutter bei Bedarf
- Reitwegenetzplaketten und Kartenmaterial
- Gepäcktransport
- Lunchpakete für die Mittagsrast am ersten und zweiten Tag

Termin nach individueller Vereinbarung

Preis: Wanderreiten Do-So: 199,- Euro pro Person

Wanderreiten Mo-Do: 159,- Euro pro Person

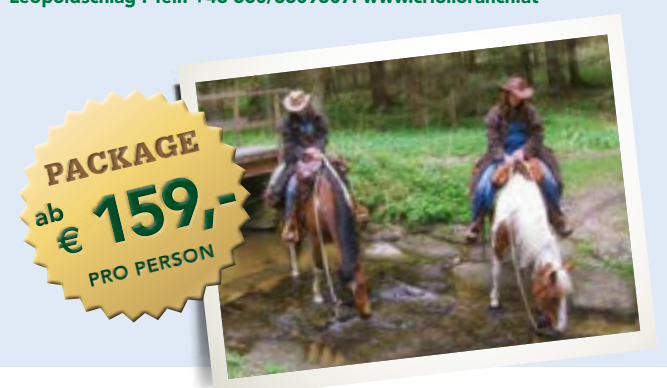
(Leihpferde und Wanderreitführer gegen Aufpreis/Anfrage möglich)

TANJA TEMPEL, WANDERREITHOF GRÜNE WEIDE

Bad Leonfelden . Tel.:+43 676/7206344 . www.wanderreithof.com

ULLI RANDACHER, CRIOLLO-RANCH

Leopoldschlag . Tel.: +43 660/3609607. www.criolloranch.at



den verschiedensten sportlichen Herausforderungen stellen. Unterrichtsmöglichkeiten bis zur Schweren Klasse stehen für Dressur- und Springreiter zur Verfügung.

Die hügelige Landschaft bietet aber auch hervorragende Trainingsbedingungen für Vielseitigkeitsreiter, um im Gelände das Überwinden von Baumstämmen, Wall-sprüngen oder Wassergräben zu perfektionieren.

Westernkompetenz

Die ausgezeichneten Westernreitbetriebe laden ein, neue Ausbildungswege mit dem Vierbeiner zu gehen und im Kompetenzzentrum Riegler Stable mit zwei der besten österreichischen Westernreit-Trainer zu

arbeiten. Um den reiterlichen Fortschritt offiziell zu machen, sind die Reiterhöfe im Mühlviertler Kernland regelmäßig Austragungsort diverser Fachverbands-Prüfungen wie beispielsweise Reiternadel, Lizenz oder Westernreitzertifikat.

Spezialausbildungen

Partner der Reit-Erlebnis-Akademie sind auch die „Wanderreiter-Akademie Austria“ und der „Bundesfachverband für Freizeit- und Wanderreiten in Österreich“. Sie veranstalten in der Region zahlreiche Lehrgänge rund um das sichere Wanderreiten. Darüber hinaus gibt es die Möglichkeit, beispielsweise den „Wanderreitführer“ abzulegen. Aber nicht nur im Sattel lässt die Ausbildungsregion Mühlviertler Kernland

keine Wünsche offen. Wer die Kunst des Kutschenfahrens lernen möchte, ist – auch ohne eigenes Gespann – bei den Kernlandkutschern bestens aufgehoben. Kurse für Anfänger stehen ebenso am Programm wie Fortbildungen für erfahrene Kutscher. Staatlich anerkannte „Abzeichen“ bürgen für die Qualität der gebotenen Lehrgänge. Als Reitregion, die eine Fülle von therapeutischen Zugängen zu den faszinierenden Tieren bietet, stehen ebenso in diesem Bereich Weiterbildungsmöglichkeiten zur Verfügung. So kann beispielsweise die Ausbildung zum heilpädagogischen Begleiter mit dem Pferd absolviert werden. Abgerundet wird das vielfältige Angebot durch laufende Fortbildungen im Bereich der Pferdehaltung und -pflege.

Pferdehof Hennerbichler

Reit- und Therapiehof



Vielfalt, Naturnähe, Bildung und Gesundheit: Unser Bio-Betrieb in Alleinlage am Stadtrand von Freistadt bietet Abwechslung in vielerlei Hinsicht.

■ Kinesiologie nach EBCA für Mensch und Tier

Methode für energetische Körperarbeit für Tiere und Menschen
Gabriele Hennerbichler

■ Reitunterricht für Anfänger und Fortgeschrittene

Verena Hager – englisch, Lisa Wernitznig - western

■ Geführte Wanderritte

Lisa Wernitznig, Verena Hager (Wanderreitführerinnen)

■ Integrative Voltigier- und Reitpädagogik

Michaela Hackhofer (Sonder- und Heilpädagogin, Übungsleiter Reiten)

■ Ergotherapie mit Pferden, heilpädagogisches Voltigieren

Judith Frechinger (Diplomierte Ergotherapeutin)

■ FEBS – Reitpädagogische Betreuung für Kinder

Sabine Kainmüller, Lisa Wernitznig

■ HBP – Heilpädagogisches Begleiten mit dem Pferd

Conny Wernitznig, Sabine Kainmüller

■ Coaching und Teambuilding mit Pferden

Conny Wernitznig

Am Betrieb vorhanden: Platz für 18 Einstellpferde (Offenstallhaltung)
3 Einzelboxen, Seminarraum, Reithalle 20x40, Dressurviereck 20x40

GABRIELE HENNERBICHLER . Pragerstraße 19 . 4240 Freistadt
Tel.: +43 664/3323326 . E-Mail: gasim@gmx.at . www.pferdehof-hennerbichler.at



Riegler Stable

Johann und Margit Riegler



Der Riegler-Stable liegt in der schönen Mühlviertler Kernland-Gemeinde Kefermarkt im Bezirk Freistadt und ist von Linz in 25 Minuten zu erreichen.

Unsere großzügig angelegte Westernreitanlage bietet eine Reithalle 20x40m und einen Außenreitplatz 30x60m, jeweils mit Reining Boden, eine überdachte Schrittmachine, sowie einen Warmwasserwaschplatz.

Die Pferde sind in insgesamt 30 Boxen, davon 9 Paddock-Boxen und 4 Hengstboxen untergebracht. 15 Schlechtwetterpaddocks und ca. 8 ha Weiden stehen ebenfalls zur Verfügung.

Die direkte Anbindung des Riegler-Stables an das Reitwegenetz Mühlviertler Kernland lädt zu ausgedehnten Aus- und Wanderritten ein.

Für Aus- und Weiterbildung sind die zwei staatlich geprüften Westernreitinstruktoren Elvira Rehberger und Josef Mittmannsgruber in unserem Einstellbetrieb tätig.

■ **Tagesangebot Westernreittraining** jeweils vormittags und nachmittags eine Einheit inklusive Box für € 69,-.

JOHANN UND MARGIT RIEGLER
Galgenau 12 . 4212 Neumarkt/Mkr
Tel.: +43 660/4050671
E-mail: office@riegler-stable.at
www.riegler-stable.at



Sunhill-Ranch

Reitpädagogische Betreuung & Pferde-Einstellplätze

Auf unserem Hof in Sonnberg, wo wir Pferde einstellen, wollen wir auch Kindern ab 4 Jahren spielerisch den Zugang zum "Partner Pferd" ermöglichen. Sie erleben, wie es ist, ein Pferd zu führen, zu putzen, zu streicheln, aber auch, es zu verstehen und sie erfahren ganz selbstverständlich Wissenswertes rund um die Natur. Durch den Kontakt mit anderen Kindern werden dabei die sozialen Kompetenzen gefördert.

- Ausbildungen: Western Riding Certificate, Übungsleiter Westernreiten, bundeszertifizierte reitpädagogische Betreuerin

HEIDELINDE SITZ . Sonnberg 12 . 4240 Freistadt

Tel.: +43 664/3108093

E-Mail: sitz.h@hotmail.com . www.sunhill-ranch.com



Reiterhof Familie Greindl

Familie Greindl

Reiterhof in herrlicher Südhanglage – auf einem Hochplateau des Mühlviertler Kernlandes. Neben dem Haus befinden sich der Reitplatz und ein Wiesenstück mit Sprunggelände. Kutschfahrten auf Anmeldung möglich.

- 5 km außerhalb von St. Oswald, 890 m Seehöhe
- 2 Mehrbettzimmer (8 Personen), Du/WC
- Pferdeeinstellmöglichkeiten: 10 Boxen
- Reiterstüberl, Hausmannskost

FAMILIE GREINDL . Untermarreith 8 . 4271 St. Oswald . Tel.: +43 7945/7820

Tel.: +43 664/4446789 oder +43 664/1852216 . E-Mail: reiterhof.greindl@epnet.at



Wanderreithof Grüne Weide

Seminar - und Wanderreithof

Der Wanderreithof hat aufgrund der räumlichen Gegebenheiten (Stüberl, Gästezimmer, Boxen, Halle, Reitplatz) die idealen Voraussetzungen für Seminare, Kurse und Fortbildungen. Die Seminarangebote findest du auf unserer Webseite unter „Termine“. Fast alle Kurse und Seminare sind reitweisenunabhängig!

- Lage: 30 km nördlich von Linz, nahe Tschechien, 2 km außerhalb von Bad Leonfelden. Direkte Anbindung an das Reitwegenetz
- APM (Akupunktur-Meridian-Massage) Therapeutin für Pferde Meike Zauner
- Seminarhof für Kurse, Seminare und Weiterbildung für Pferd und Reiter
- Unterkünfte: 4 Zimmer (10 Betten), Dusche und WC auf den Zimmern, Reiterstüberl mit offenem Kamin
- Verpflegung: Frühstückspension, Abendessen auf Anfrage
- Reitangebot: MoNa (Montessori - Natur) Kinderreitgruppe, geführte Stunden bis Mehrtagesritte für (Wieder-) Einsteiger und Fortgeschrittene
- Reitausbildung: Jungpferdeausbildung, Arbeit an der Hand und Gymnastizierung von Pferden, Centered Riding Trainer i.A. (Abschluss 2014)
- Einstellmöglichkeit: 5 Herden in Offenstallhaltung, 10 Gastpferdeboxen
- Ausbildung: Tanja Tempel: Landwirtschaftl. Facharbeiter, Wanderreitinstruktor, Zertifikatslehrgang Pferdehaltung LFI. Meike Zauner: Wanderreitinstruktor, Montessori Pädagogin, Alpin Pädagogin, APM Therapeutin

TANJA UND STEPHAN TEMPEL

Weinzierl 6 . 4190 Bad Leonfelden

Tel.: +43 676/7206344 . www.wanderreithof.com

E-Mail: kurse@wanderreithof-badleonfelden.com

MEIKE ZAUNER . Tel.: +43 664/2623367

www.horse-in-harmony.at



Grüne Weide
WWW.WANDERREITHOF.COM



Reiterhof Stöglehner

Familie Stöglehner

Hervorragender Reitunterricht, der Sie wirklich weiter bringt. Dazu ausgedehnte Ritte durch ein wahres Wanderreit-Paradies. 17 bestens ausgebildete Schulpferde, vom Kinderpony bis zum Turnierpferd, stehen zur Wahl. Der Unterricht wird von einfühlsamen Reitlehrern gehalten. Wir haben Freude daran, Ihnen das Reiten beizubringen und Ihr Können zu verbessern. Entspannung finden Sie bei Ausritten durch die herrliche Umgebung. Genießen Sie Urlaub in einer herzlichen, familiären Atmosphäre, mit gemütlichen Abenden am offenen Kamin. Gäste mit eigenem Pferd sind gerne willkommen.

- Reithalle 20x40m, Reitplätze 50x70m und 30x40m, Springwiese 80x120m, Geländestrecke
- Mischung aus Abenteuer, Entspannung und Training, Schwimmen mit dem Pferd, Geländesprünge, viele eigene Wiesen zum Querfeldeinreiten, anerkannte Reitschule, Angelteiche
- 5 Doppelzimmer, 3 Ferienwohnungen
- vom Anfänger bis zum Turnierprofi, Dressur, Springen, Vielseitigkeit, Aus- und Wanderritte
- Ausbildungen: Wanderreitführer, Übungsleiter, staatl. Geprüfter Reitinstruktor, staatl. geprüfter Dressurreittrainer

THOMAS STÖGLEHNER

Summerauerstraße 1, 4261 Rainbach

Tel.: +43 7949/6316 . Mobil +43 664/5001297

E-Mail: reiterhof.stoeglehner@gmx.at . www.stoeglehner.com



Erfolgreich am Weg

Mit Voraussicht, Vertrauen und Konsequenz

Der nachhaltige Umgang mit den natürlichen Ressourcen ist uns Vorbild bei wirtschaftlichen Entscheidungen. Seit über 100 Jahren verfolgt Raiffeisen OÖ konsequent diesen Weg und bietet damit Orientierung und Sicherheit – in ruhigen wie auch in bewegten Zeiten.

www.raiffeisen-ooe.at

Raiffeisenbank 
Die Bank für Ihre Zukunft



Reiterhof Prantstetterhof

Familie Stroblmair

Willkommen am Prantstetterhof! Wir sind ein Pferdeinstellbetrieb im Herzen des Mühlviertels mit Schwerpunkt Vielseitigkeitsreiten. Am Hof werden laufend Trainings in den Bereichen Dressur, Springen und Vielseitigkeit abgehalten. Es stehen dafür sowohl Trainer vor Ort, als auch externe Trainer zur Verfügung. Außerdem sind wir eine Wanderreitstation. Die Gastpferde werden in schönen Boxen untergebracht.

- 1 km außerhalb von Neumarkt in ruhiger Lage
- Reithalle (20x40m), Reitplatz (20x60m und 35x50m), Springplatz (60x80m)
- 1 Mehrbettzimmer (im Ort, 10 min zu Fuß, bietet das Hotel „Hackermüller“ Zimmer auf 3-Stern Niveau an)
- Reitangebot: Dressur, Springen, Vielseitigkeit
- 6 Gastpferdeboxen stehen zur Verfügung

FAMILIE STROBLMAIR · Brandstetterweg 2 · 4212 Neumarkt · Tel.: +43 7941/8235
oder +43 664/1832381 · E-Mail: reitstall@gmx.at



Wanderreiter-Akademie-Austria

Ausbildung zum Wanderreiter, Wanderreit-Führer, Wanderreit-Instruktor

Wanderreiten ist eines der letzten Abenteuer in unserer hektischen Zeit. Doch was muss dabei beachtet werden? Ein hoher Wissenstand im Umgang mit dem Pferd und aller damit verbundenen Faktoren, sowie der höfliche Umgang mit Erholungssuchenden, Waldbesitzern, Landwirten, Grundstückseignern, Jägern und Fischern ist erforderlich. Absolventen unserer Lehrgänge können nach erfolgter Teilnahme an unseren Lehrgängen nachweisen, dass sie in besonderem Maße an der Gesundheit von Pferd und Reiter interessiert und kompetent sind, aber auch den kommunikativen und korrekten Umgang mit anderen Menschen schätzen. Lehrgänge werden in ganz Österreich abgehalten.

Infos anfordern unter: office@wanderreiter-akademie.at, www.wanderreiter-akademie.at



Bundesfachverband für Freizeit und Wanderreiten in Österreich

Ausbildung von Reitern und Pferden im Freizeitreiten

- Ausbildung zum Ersthelfer-Pferd (Austrian Horse-Care-Team)
- Ausbildung zum Freizeit-Reitausbildner
- Ausbildung zum Freizeit-Reitlehrer

Infos anfordern unter: office@freizeitundwanderreiten.at



Bundesfachverband für Freizeit -
und Wanderreiten in Österreich



Von Pferden lernen

Pferden auf Augenhöhe zu begegnen ist eine einzigartige Erfahrung und übt eine spezielle Anziehung auf uns Menschen aus. Abseits des klassischen Reitunterrichts bietet die „Reit-Erlebnis-Akademie“ neue Wege, von und mit den faszinierenden Tieren zu lernen.

Ob für sehr kleine Kinder, Jugendliche, Menschen mit Beeinträchtigung oder den Manager: Pferde können als „Co-Trainer“ und „Co-Therapeuten“ erstaunliches bewirken und offenbaren. In der Reaktion eines Pferdes kann wie in einem Spiegel abgelesen werden, welche Signale der Mensch gerade aussendet. Dabei ist die „verbale“ Sprache völlig unwichtig. Ausschlaggebend

sind die nonverbalen Signale, die ein Mensch unbewusst durch die Körperhaltung ausstrahlt, Interaktion, Präsenz und Begegnung.

Therapeutisches Reiten

Heilpädagogisches Begleiten mit dem Pferd und Heilpädagogisches Voltigieren sind Möglichkeiten, Menschen durch Beziehungsaufbau zum Pferd bei verschiedenen Prozessen der

Heilung zu begleiten und zu unterstützen. Die Begegnung erfolgt vom Boden aus durch Berühren, Beobachten, Putzen, Führen und Spielen mit dem Pferd. Auf dem Pferd erfahren die Menschen im geführten Schrittausritt, wie es ist, getragen und bewegt zu werden. Auch Menschen mit schwerer geistiger und/oder Mehrfachbehinderung können so die Tiere mit allen Sinnen erleben. Das Pferd macht eine ganzheitliche individuelle Förderung möglich, weil es den Menschen körperlich, geistig, sozial und emotional anspricht. Therapeutisches Reiten aktiviert und begleitet Heilungs- und Veränderungsprozesse und kann bei körperlichen Beeinträchtigungen die Lebensqualität erheblich verbessern. Schwerpunkte liegen im intuitiven Erleben. Selbstwert und Selbstvertrauen werden aufgebaut und eigene Veränderungs- und Kraftpotentiale entdeckt. Das Finden und Erfahren der eigenen Mitte erzeugen Freude, Lebensmut und neue Energien.



Therapeutisches Reiten und Voltigieren hilft bei vielen Beeinträchtigungen von Körper, Geist und Seele:

- Hyperaktivität, ADS und ADHS
- Entwicklungs- und Wahrnehmungsstörungen
- Essstörungen, Ängste und Depressionen
- körperliche Beeinträchtigungen und Behinderungen
- Konzentrations- und Schulprobleme
- Aggressionen bei Kindern und Jugendlichen
- Sozialverhaltensstörungen
- Selbstwertproblematiken
- psychische Belastungen und Erkrankungen

Pferde als Co-Trainer

Pferde als „Co-Trainer“ reflektieren den Menschen auf direkte, unverfälschte und authentische Weise. Die Vierbeiner spiegeln bewusste und unbewusste Einstellungen, Verhaltensweisen und den körperlichen Ausdruck. In der Begegnung mit dem Tier vom Boden aus kann der Mensch seine eigene Kommunikationsfähigkeit und sein Selbstbild überprüfen. Ziel ist es, die eigenen Fähigkeiten zu bündeln und die nonverbale Ausstrahlung zu verstärken. In verschiedensten Seminaren bei qualifizierten Trainerinnen der Region erhalten die Teilnehmer Feedback über ihre Wirkung auf andere durch Interaktion mit der Gruppe und durch die Arbeit mit den Pferden. Führung und Team werden erlebt, statt sie



Pferde sind wertvolle Partner, wenn es darum geht, Vertrauen auf- und Ängste abzubauen.

theoretisch im Seminarraum und mit starren Modellen zu erlernen. Anhand der Reaktion der Tiere werden Persönlichkeitsentwicklung, Selbsterfahrung und Selbstheilung angeregt und verschiedene Kompetenzen wie soziale oder teamfähige Stärken gefestigt.

Tiere kennen lernen im Mühlviertel

Wenn Sie Urlaub machen im Mühlviertler Kernland und Ihren Kindern ab sechs Jahren etwas Besonderes schenken möchten, dann buchen Sie doch eine Übernachtung im Lavendelhaus in Hirschbach. Pferde, Schafe, Katzen, Hunde, Kühe und Hühner kennen lernen, pädagogisches und methodisch aufeinander abgestimmtes Programm rund ums Leben auf dem Land, kombiniert mit Spiel, Spaß, Lagerfeuer, Fantasie-reisen und vielem mehr, steht dort auf dem Programm.

Leistungen

Sinnvolle Freizeitgestaltung mit pädagogischem Rahmen für Kinder, während die Eltern bei einem Partnerbetrieb reiten oder andere touristische Angebote nutzen. Während Sie Ihre Kinder gut betreut wissen, entspannen Sie sich abends im Kino, Casino oder bei einem gemütlichen Abendessen zu zweit und holen Ihr Kind am nächsten Tag wieder ab.

Termin nach individueller Vereinbarung, jeweils von 15 bis 9 Uhr am nächsten Tag, mit Übernachtung

Preis: 70,- Euro pro Kind

GABY SCHANER . Hirschbach im Mühlkreis
www.lavendelhaus.at . Tel.: +43 664/4618015



PACKAGE
ab € 70,-
PRO KIND

Pferde-Verwöhnprogramm der Extraklasse

Die Physiotherapie bietet wunderbare Möglichkeiten, die Gesundheit Ihres Pferdes zu erhalten bzw. wiederherzustellen und das Wohlbefinden und somit auch die Motivation zu steigern. Aber auch für Pferde, die keine akuten Probleme haben, ist die Physiotherapie ein optimales Verwöhnprogramm. Wir Menschen lieben es doch auch, uns verwöhnen zu lassen...

Leistungen

- Genaue physiotherapeutische Evaluierung (allgemeine und spezifische Beurteilung)
- Gangbildanalyse: Schritt, Trab, Galopp an der Longe
- Eine halbe Stunde Wohlfühl-Massage für das Pferd
- Tipps und Übungen für den Alltag

Termin/Ort/Dauer: Nach individueller Vereinbarung auf allen Höfen der Reit-Erlebnis-Akademie Mühlviertler Kernland. Das Verwöhnprogramm dauert rund zwei Stunden.

Preis: 80,- Euro plus Anfahrtskosten

Die Leistung kann nur in Absprache mit dem zuständigen Tierarzt in Anspruch genommen werden.

CHRISTA WINKLEHNER . Lasberg
Tel.: +43 650 / 4709029
www.christawinklehner.at



PACKAGE
ab € 80,-
PRO PFERD

die CoachIN – Conny Wernitznig

Heilpädagogisches Begleiten mit dem Pferd
Coaching und Training mit Pferden als Co-Trainer

In der Arbeit mit Pferden kommen Menschen sich selbst ein großes Stück näher, weil sie in der Reaktion des Pferdes wie in einem Spiegel über sich selbst lesen können. Pferde kommunizieren nonverbal, sie interpretieren nicht, sind unvoreingenommen und beobachten genau und unauffällig. Sie nehmen Aura und Ausstrahlung wahr und reflektieren Menschen in ihrer Authentizität. Das Erkennen von Stärken und Schwächen, Kompetenzen und Potentialen eröffnet Möglichkeiten der Weiterentwicklung. Die heilende und stärkende Kraft der Pferde können wir Menschen nutzen.

Heilpädagogisches Begleiten mit dem Pferd

- Hyperaktivität, Ängste und Depressionen
- Essstörungen, Selbstwertproblematiken
- körperliche Beeinträchtigungen
- Konzentrations- und Schulprobleme, Aggressionen

Coaching und Training mit Pferden

- Teambuilding, Teamevents, Geocaching mit Pferden
- Potenzialcoaching, Führungskräfte-Training...
- Selbstwert- und Job-Coaching

Ausbildung: Coach/Berater/Trainer für pferdegestützte
Persönlichkeitsentwicklung, heilpädagogische Reitbegleiterin

CONNIE WERNITZNIG

Basisbetrieb: Pferdehof Hennerbichler – Zentrum für pferdegestützte Arbeit
Pragerstraße 19 . 4240 Freistadt . Mobil: +43 664/2312434
E-Mail: conny.wernitznig@die-coachin.at . www.die-coachin.at



FEBS – Sabine Kainmüller

Reitpädagogische Betreuung
Heilpädagogisches Begleiten mit dem Pferd

FANTASIE... Im Spiel tauchen Kinder in eine eigene Welt ein, das Pferd wird zum Freund, Beschützer, Spielgefährten, Begleiter...

ERLEBNIS... Die Kinder lernen den Umgang mit dem Lebewesen Pferd kennen und verstehen – die Kinder fühlen das Pferd in seiner Faszination

BEWEGUNG... Mit und auf dem Pferd sammeln die Kinder Bewegungserfahrungen – nicht Leistung, sondern freudvolle neue Sinneseindrücke führen zu Balance und Sicherheit

SPIEL und SPASS... Mit allen Sinnen erleben Kinder spielerisch Pferd und Natur
Reitpädagogische Betreuung ermöglicht gerade kleinen Kindern eine erste sanfte und spielerische Kontaktaufnahme mit dem Pferd. Sie fühlen das Pferd, lernen es zu verstehen und können darüber hinaus die Natur erleben. Nicht Leistung und Können stehen im Vordergrund, sondern freudvolle und positive Bewegungserlebnisse mit dem Pferd.

Die FEBS-Einheiten werden mit zwei bis vier Kindern abgehalten, das erhöht den Spaßfaktor und fördert die soziale Kompetenz. FEBSen ist eine sinnvolle Investition in die geistige, seelische und körperliche Entwicklung Ihres Kindes.

Angebot: Reitpädagogische Betreuung, Kinderreitwochen, Pferdeaktionstage (für Kindergarten- und Volksschulgruppen)
Heilpädagogisches Begleiten mit dem Pferd

SABINE KAINMÜLLER

Basisbetrieb: Pferdehof Hennerbichler –
Zentrum für pferdegestützte Arbeit . Pragerstraße 19
4240 Freistadt . Tel.: +43 650/4153988
E-Mail: kainmueller@gmx.at



Physiotherapie und Bewegungstraining für Pferde

Christa Winklehner



Ziele der Physiotherapie sind die Erhaltung, Wiederherstellung und Förderung der Gesundheit und Leistungsfähigkeit. Schmerzen und Probleme zeigen sich oft durch Buckeln, Steigen, Zügel aus der Hand reißen, Unwilligkeit... Diese und andere Probleme können mittels Physiotherapeutischen Behandlungsmethoden behoben oder zumindest reduziert werden. Weiters können auch die Leistung, die Ausdauer und die Muskelkraft gesteigert werden, wodurch wiederum die Verletzungsgefahr sinkt.

Angebot

- Klassische Massage
- Lymphdrainage
- Dehnungen
- Traktionen
- Mobilisationen
- Arbeit mit dem Nervensystem
- Elemente aus der Craniosacral-Therapie
- Tipps für den Trainingsalltag

Ausbildung: Diplomierte ITP-Pferdephysiotherapeutin
In Zusammenarbeit mit Dr. med. vet Andrea Wüstenhagen

CHRISTA WINKLEHNER

4291 Lasberg

Tel.: +43 650/4709029

E-Mail: info@christawinklehner.at . www.christawinklehner.at



Lavendelhaus

Gaby Schaner



Im Lavendelhaus werden mit Tieren Erlebnisräume geschaffen, in denen Kinder, Jugendliche und Erwachsene die Möglichkeit haben, selbstständig zu lernen, Selbstvertrauen aufzubauen und Beziehungen herzustellen.

Hier kann man zur eigenen Kraft finden und sich Gefühlen bewusst werden, wie Zuneigung, Wärme und Wohlfühlen, aber auch Angst, Trauer oder Sorgen. Wir begleiten Jugendliche aus sozialpädagogischen Einrichtungen oder Menschen, die sich in Therapie befinden neben der Therapie, um mehr Selbstvertrauen zu entwickeln und wieder Zugang zu den eigenen Gefühlen zu bekommen. Die Spiegelung des eigenen Verhaltens durch die Tiere führt zu einer verbesserten Selbstwahrnehmung. In einem verlässlichen Rahmen, der Sicherheit und Ruhe vermittelt, stehen nicht die Probleme, sondern die Stärken der Menschen im Mittelpunkt.

Tiere: 3 Pferde, 5 Schafe, 5 Katzen, 1 Therapiehund

Angebot

- Tiergestützte Arbeit, Heilpädagogisches Begleiten mit dem Pferd
- Beratung & Workshops für Jugendliche und Erwachsene
- Geburtstagsfeiern & Erlebnistage „Tiere im Mühlviertel“ für Kinder (mit Übernachtungsmöglichkeit)

Ausbildung

Dipl. Lebens- und Sozialberaterin, Dipl. Sexualpädagogin, Tiergestützte Therapie, Pädagogik und Fördermaßnahmen, Zertifizierte heilpädagogische Begleiterin mit dem Pferd

GABY SCHANER

Lavendelweg 2 . 4242 Hirschbach

Tel.: +43 664/4618015 . E-Mail: gaby@lavendelhaus.at

www.lavendelhaus.at

Lavendelhaus





Abenteuer

Pferd

Ein wahrer Genuss für Zwei- und Vierbeiner ist ein Urlaub im Mühlviertler Kernland. Eine sanfte Hügellandschaft, die ständig wechselnde Einblicke ins Land gewährt, scheint nur dafür geschaffen worden zu sein, sie mit dem Pferd zu erkunden.

Unberührte Natur, glasklare Luft und gastfreundliche Menschen: Das erwartet Wanderreiter im Mühlviertler Kernland. Ob mit eigenem Pferd oder einem geländesicheren Leihpferd – entlang der Reitwege faszinieren riesige Granitsteine, kleine Weiler und verschlafene Dörfer. Tiefe Wälder wechseln mit saftigen Wiesen und fruchtbaren Äckern. Dazwischen liegen

die regionstypischen weiß-grau gefleckten Steinbloß-Höfe. Nichts ist schöner als vom Sattel aus in die bäuerlich geprägte Kulturlandschaft des Mühlviertler Kernlandes, dem Land der Pferdeisenbahn einzutauchen. Aber nicht nur die Natur alleine besticht. Im Mühlviertler Kernland laden unzählige kulturelle Kleinode zu einer Reitpause und zum Verweilen ein.

Auf eigene Faust

Insgesamt stehen den Wanderreitern im Mühlviertler Kernland ein rund 400 Kilometer langes, gut beschildertes und regelmäßig gewartetes Wegenetz zur Verfügung, auf dem sich Abenteuer und Natur pur – GPS-Daten-geleitet – genießen lassen können. Dank der für alle gut verständlichen Beschilderung und der Reitkarte kann



Erlebnis-Tag mit Pferden

Auf Desl's little Farm in Waldburg wird Ihnen der Einstieg in die Welt der Pferde leicht gemacht. Holen Sie sich das Know-how der Pferdeflüsterer und tauchen Sie ein in die Welt der Pferdemenschen. Wenn Sie sich für die natürliche Verbindung Mensch – Pferd interessieren und mehr wissen wollen, als in Büchern steht, dann buchen Sie jetzt! Das Angebot richtet sich an Jugendliche ab zwölf Jahren und Erwachsene.

Leistungen

- Vier Trainingseinheiten (2-4 Teilnehmer/innen)
- Mittagessen und zwei Getränke

Trainerin: Eva-Maria Klobutschar, horsemanship-consultant

Preis: 75,- Euro pro Person

EVA-MARIA KLOBUTSCHAR UND ANGELA DESL
Tel.: +43 676/5537217 oder +43 680/1252486

PACKAGE
ab € 75,-
PRO PERSON



Sich neu entdecken und entdecken lassen

Seid Ihr eine Familie, eine Gruppe, eine Gemeinschaft, eine Firma und wollt Ihr einen schönen Nachmittag mit einem Pferd (keine Reitkenntnisse notwendig) erleben?

Kurz gesagt: Wollt Ihr gemeinsam einen Nachmittag mit jeder Menge Spaß, gruppendynamisch, lösungsorientierten Aufgaben meistern? Dann seid Ihr beim AsvanjaNara-Team richtig!

Leistungen

Wir sind Kommunikations- und Persönlichkeitstrainer und wollen Euch vier bis fünf Stunden lang ein Stück auf Eurem Weg begegnen, begleiten und bewegen. Nebenbei stärken wir euer Selbstwertgefühl und bieten jede Menge Spaß an, mitten in der Natur, weg vom alltäglichen Stress.

Termin/Dauer

Buchbar ab 1. Mai bis Ende Oktober nur an Wochenenden, außer in den Ferien (auch während der Woche möglich).

Preis: 35,- Euro pro Person

ASVANJANARA-TEAM . Tel.: +43 676/7767769 oder + 43 676/7859567
www.asvanjanara.jimdo.com

PACKAGE
ab € 35,-
PRO PERSON



die Region problemlos auf eigene Faust erkundet werden. Die idyllische Landschaft mit herrlichen Feldwegen und Waldpfaden bietet den idealen Rahmen für schöne und erholsame Tage mit dem Pferd. Egal ob abends wieder der „Urlaubshof“ angeritten wird oder jeden Tag wo anders genächtigt wird: Für beste Verpflegung von Ross und Reiter zwischen den einzelnen

Etappen sorgen Reiterhöfe und Pferderaststätten, wo sich Zwei- und Vierbeiner ausgiebig stärken können. Nach einem erlebnisreichen Tag warten großzügige Koppeln und Boxen zum Ausruhen auf die Pferde, während die Reiter den Abend am Lagerfeuer, im gemütlichen Stüberl oder entspannt in der Sauna ausklingen lassen können. Die Nächtigungsangebote in der Region reichen von luxuriösen Zimmern in Hotels bis hin zu urigen Matratzenlagern oder einer Schlafstätte im Tipi. Die Erfüllung individueller Wünsche sind den Betrieben der Region ein Anliegen.

Organisierte Ritte

Für alle, die lieber in ortskundiger Begleitung reiten, bieten zertifizierte Wanderreitführer ein- und mehrtägige Ritte in allen Schwierigkeitsgraden an. Je nach Kondition und Sattelfestigkeit können die

organisierten Touren bis ins benachbarte Tschechien oder in die angrenzenden Reitregionen Mühlviertler Alm und Sterngartl führen. Nächtigungen, Verpflegung und Gepäcktransport sind natürlich im Gesamtpackage inklusive und werden von den Wanderreitführern organisiert. Informationen zu den verschiedensten Touren gibt es direkt bei den Reitbetrieben.

Urlaub mit der Kutsche

Einen ganz besonderen Reiz hat es, die herrliche Landschaft – wie anno dazumals – mit der Kutsche zu erkunden. Das sanfte Schaukeln der Wagenräder und das fröhliche Klappern der Hufe lassen die Insassen in eine längst vergangene Zeit reisen. Ob auf den Spuren der Pferdeeisenbahn oder auf Erkundungstour im historischen Freistadt: Eine Ausfahrt auf oder hinter dem Kutschbock ist jedes Mal wieder ein Erlebnis.



AsvanjaNara

Kommunikation, Persönlichkeitsentwicklung und Coaching

- **„Sich neu entdecken und entdecken lassen“:** Für Paare, Teams von Firmen, Führungskräfte, Jugendgruppen, Eltern mit Kindern, die Wahrnehmung, Kommunikation, Teamfähigkeit, Lösungskompetenz, Kreativität und Selbstwertgefühl mit erlebnispädagogischen Spielen und Aktivitäten erleben wollen. Das Pferd als einen Spiegel der Kommunikation erkennen und wahrnehmen.
- **„Schatzsuche mit 1 PS“:** Abenteuer – das nicht vollständig planbare, spannende und außergewöhnliche Erlebnis.
- **„Wer ist die/der Fremde in meinem Bett?“:** In diesem Seminar lernen Sie auf kompetente Art und Weise Ihren Partner besser kennen. Im Kreise von Gleichgesinnten erfahren Sie unter Führung des Trainer/Innenteams mehr von Kommunikation, von Stolpersteinen und Fallen, die einem glücklichen Zusammensein im Wege stehen können.

Alle Angebote sind ortsunabhängig.

Ausbildungen:

Vanja Fried van Geel: Diplomierte Pädagogin, Diplomierte Kommunikations- und Persönlichkeitstrainerin, NLP- Practitioner und Master

Gerhard Fried van Geel: Wanderreitführer, Ausbildung Bogenschießen vom Pferd, Schamane

VANJA UND GERHARD FRIED VAN GEEL
Steinkreuz 8 . 4251 Sandl
Tel.: +43 676/7859567 oder +43 676/7767769
E-Mail: dutch@eduhi.at . www.asvanjanara.jimdo.com



Desl's little Farm

Angela Desl und Eva-Maria Klobutschar

Unser Bauernhof liegt in einer der schönsten Gegenden des Mühlviertler Kernlandes auf einem Hügel mit beeindruckendem Panoramablick.

„Desl's little farm“ ist Spezialist für außergewöhnliche Urlaubs-Erlebnisse mit Pferden für die ganze Familie. Für Wanderreiter bieten wir die Möglichkeit, die Pferde in einer unserer sieben Boxen mit Koppelgang oder im Offenstall unterzubringen.

Unser horse-man-ship-consultant, Eva-Maria Klobutschar, begleitet Dich einfühlsam und kompetent. Wir finden Deinen ganz persönlichen Weg, Deine Träume mit Pferden zu verwirklichen.

Sei es eine geführte Meditation am Pferderücken - das Erlebnis „Pferde-Flüstern“ oder ein gemeinsamer Ausritt zu Vollmond...

Angebote:

- 2 Ferienwohnungen/1 Doppelzimmer zum Erholen
- Gemütliche Abende im Reiterstüberl
- Erwachsene Reit-Einsteiger oder -Wiedereinsteiger, 50+
- Spirituelle Entwicklung & Pferd

ANGELA DESL UND EVA-MARIA KLOBUTSCHAR
Marreith 23 . 4240 Waldburg
Tel.: +43 680/1252486, +43 676/5537217
E-Mail: office@urlaub-desl.at
www.urlaub-desl.at . www.pferde.co.at



Reiterherberge Hiaslbauer

Theresia und Josef Viehböck



Unser Bauernhof liegt am Fuße des Braunbergs auf 720 m Seehöhe. Rund um uns ist Natur. Sonst nichts. In welche Richtung auch immer Sie blicken, Sie sehen ausschließlich Wiesen, Wälder, Felder und natürlich Tiere. Was brauchen Sie mehr, um Kraft zu tanken?

- Mühlviertler Vierkanthof, 36 Hektar Eigengrund
- Roundpen 18m
- Blockhaussauna, Grillmöglichkeit, Kinderspielplatz, Spielraum, Partyraum mit Kamin und Bar, Haustiere gestattet
- 1 Ferienwohnung (5 Pers.) 2 Ferienwohnungen (2 Pers.)
- 1 Matratzenlager (14 Pers.)
- Wohnküche, Bad, WC, Waschmaschine, Schlafzimmer, Kinderzimmer
- Frühstück auf Wunsch
- Streichelzoo, Wandern mit u. ohne Pferd, Fischen, Partyraum (ca. 40 Pers.)
- 8 Pferde
- 10 Gastpferdeboxen, Weidemöglichkeit



THERESIA UND JOSEF VIEHBÖCK
Grensberg 15 · 4291 Lasberg
Tel.: +43 7947/7467
E-Mail: viehboeck@gmx.at
www.viehboeck.at



Winklehnergut

Wanderreithof

Inmitten des schönen Wanderreitwegenetzes des „Sterngartls“ liegt unser Vierkanthof. In der sanft-hügeligen Landschaft bei ruhiger Lage kannst Du Deine Seele am Rücken Deines Pferdes baumeln lassen und tauchst in die schöne Landschaft des Mühlviertels ein. Hier kannst Du auf über 500 km gut markierten Reitwegen mit Reitkarte die romantischen Wälder und grünen Wiesen pur erleben. Bei etwas Musik und einem Glas Wein wird es am Abend in unserer Hütte noch richtig gemütlich. Auch an manchen lauen Sommerabenden klingt der Tag am Lagerfeuer aus. Mit den Produkten vom Bauern aus unserer Umgebung wird das Frühstück zum besonderen Gaumenschmaus. Sie erleben einzigartige Freiheit und es wird zu einem unvergesslichen Erlebnis werden. Wir bieten ein gemütliches Matratzenlager für 10 Personen.

Weitere Angebote:

- Zucht und Aufzucht von Freiberger Pferden
- Freiberger Zuchthengst (Staatsgestüt Schweiz) freut sich auf Stutenbesuche
- Aufzucht von Stut- und Hengst-Absetzerfohlen
- Abenteuerlich geführte Wanderritte

Ausbildungen:

Landwirtschaftliche Facharbeiterin, Zertifikatslehrgang für Pferdehaltung LFI, Wanderreitführerin

HEIDEMARIE RATZENBÖCK
Vorderkönigschlag 2 · 4192 Schenkenfelden
Tel.: +43 664/4056255
E-Mail: info@wanderreithof.at
www.wanderreithof.at



Shire Reiterlebnis

Franz Fletzer

Das Shire Horse ist ein Kaltblutpferd und mit einem Gewicht von mehr als 1200 kg sowie einer Widerristhöhe von durchschnittlich 1,90 m die größte Pferderasse der Welt. Möchten Sie diesen „Gentle Giants“ hier im Mühlviertel kennenlernen? Kennzeichnend für diese Pferde sind ihre sanfte Linie und ihr starker Ausdruck. Ihre „Majestätische Gelassenheit“, Eleganz und Anmut machen diese Pferderasse mit englischer Tradition so einmalig.

FRANZ FLETZER

Viehberg 9 . 4251 Sandl . Tel.: +43 664/3421826

E-Mail: shire-frank@aon.at www.shire-reiterlebnis.at



Haunschmid/Resch

Pferderast und Reiterherberge

Die Reiterherberge und Pferderast Haunschmid/Resch ist die Zusammenarbeit zwischen dem Kirchenwirt Resch, gleich neben der Kirche, und dem nahe liegenden Bauernhof der Familie Haunschmid in Gutau. Die Betriebe bilden den Anschluss an das Reitwegenetz der Mühlviertler Alm. Die gut bürgerliche Küche und ein gemütlicher Gastgarten laden zum Verweilen ein. Der Betrieb im Überblick: 12 Gästebetten, 10 Gastpferdeboxen, 10 Anbindeplätze.

JOSEF UND MARIA HAUNSCHMID

Lehen 14 . 4293 Gutau . Tel./Fax: +43 7946/6768

KIRCHENWIRT – ANNA UND KARL RESCH

Marktplatz 13 . 4293 Gutau . Tel.: +43 7946/6225 . E-Mail: resch.kirchawirt@aon.at



Criolloranch

Ulli und Willi Randacher

Unser Hof liegt im wunderschönen, sanfthügeligen Mühlviertler Kernland – direkt an der Grenze zu Tschechien und an der ehemaligen Trasse der berühmten Pferdeisenbahn. Ganzjährig geführte Ausritte und Wanderritte in kleinen Gruppen. Unsere vierbeinigen Mitarbeiter (argentinische Ciollos) sind echte Geländeprofis und wegen ihres ruhigen, freundlichen Charakters auch für Kinder und Anfänger hervorragend geeignet. Wir bemühen uns, ein individuelles Programm für jeden einzelnen Gast zusammenzustellen, egal ob es sich um einen kurzen Ausritt, einen Mehrtagesritt oder einen Familienurlaub handelt.

- Pferdebestand: 15 Pferde, davon 6 Schulpferde
- Großes Reiterstüberl mit Küche, Grillplatz
- Direkte Anbindung an das Reitwegenetz
- 1 Ferienwohnung (2-4 Pers.)
- 3 Doppelzimmer

Ausbildungen: Wanderreitführer, Ersthelfer Pferd

ULLI UND WILLI RANDACHER

Edlbruck 8 . 4262 Leopoldschlag

Tel.: +43 7949/8068 oder +43 660/3609607

E-Mail: reiten@criolloranch.at

www.criolloranch.at



Villa KuntAbunt

Birgit Burger



Unsere „Villa KuntAbunt“ wird als Biolandwirtschaft geführt und versteht sich als Ort der Begegnung von Mensch und Tier. Verschiedenste Angebote in Form von Einzel-, Gruppenstunden und Aktivtage stehen für Menschen im Alter von 2 bis 99 Jahren zur Verfügung. Bei diesen Angeboten ist uns ein wertschätzender und respektvoller Umgang mit der Natur und den Tieren sehr wichtig. Unterstützt werden wir dabei von unseren speziell dafür ausgebildeten Pferden und unserem hofeigenen Therapiehund.

BIRIGT BURGER

4291 Lasberg . Grub 9 . Tel.: +43 676/847899812

E-Mail: birgit.burger@drei.at . www.kuntabunt.at



Reiturlaub für Menschen mit Beeinträchtigung:

Herzlich willkommen im Kernland!

Die Begegnung mit Pferden ist für Menschen mit geistigen, seelischen oder körperlichen Beeinträchtigungen eine große Bereicherung. Sie werden durch den Beziehungsaufbau zum Pferd bei verschiedenen Prozessen der Heilung begleitet und unterstützt.

Kontaktaufnahme und Vertrauensbildung geschehen durch unterschiedliche Methoden: Vom Boden aus durch Berühren, Beobachten, Putzen, Führen und Spielen mit dem Pferd. Auf dem Pferd im geführten Schrittausritt, getragen und bewegt, zu Phantasiereisen und Meditation eingeladen. Auch Menschen mit schwerer geistiger und/oder Mehrfachbehinderung, die nicht auf dem Pferd sitzen können, dürfen Pferde mit allen Sinnen erfahren.

Durch die Begegnung mit dem Pferd werden Selbstwert und Selbstvertrauen aufgebaut und eigene Veränderungs- und Kraftpotenziale entdeckt.

In der Reit-Erlebnis-Akademie Mühlviertler Kernland sind Menschen mit Handicaps herzlich willkommen. Wir helfen sowohl Einzelpersonen als auch Wohngruppen mit geistig, sozial oder körperlich beeinträchtigten Menschen gerne dabei, Reittage oder Reitwochen in einem der Betriebe im Mühlviertler Kernland zu organisieren. Für die Reit- und Pferdestunden stehen – je nach Bedarf persönlich zu buchen – ausgebildete heilpädagogische Begleiterinnen mit dem Pferd zur Verfügung. Über die behindertengerechte Unterbringung und Möglichkeiten zur Buchung informieren wir Sie gerne.

Nähere Informationen:

Reit-Erlebnis-Akademie

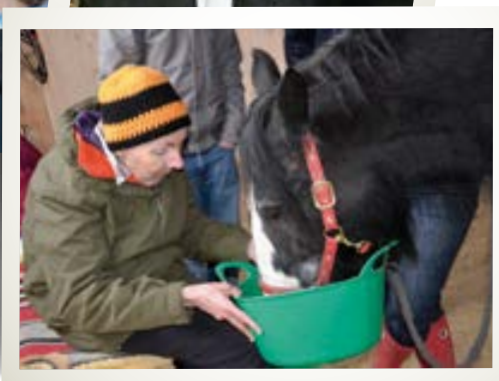
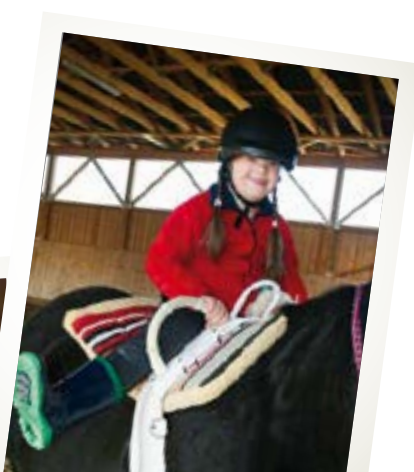
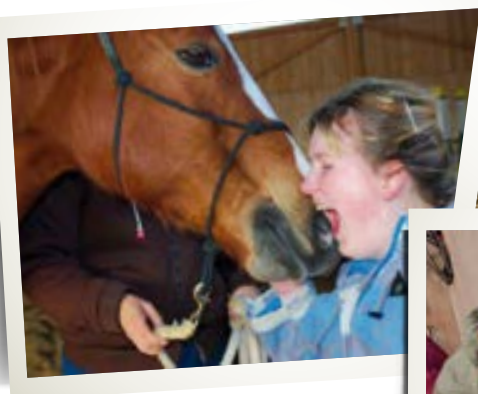
Mühlviertler Kernland

Waaggasse 6

4240 Freistadt

www.reit-erlebnis-akademie.at

Tel.: +43 664/2312434





Vereinsleben & Veranstaltungen

Die lebendige Reit-Erlebnis-Akademie Mühlviertler Kernland spiegelt sich in einem dichten Veranstaltungskalender wieder. Bekannt und beliebt wegen ihrer Geselligkeit und Gemütlichkeit, ziehen die Feste und Veranstaltungen Reiter und Pferdefreunde aus Nah und Fern an.

Zwei Jahre lang haben die Vereinsmitglieder der Reit-Erlebnis-Akademie Mühlviertler Kernland an einem Qualifizierungsprozess mitgearbeitet und ihre Visionen für eine ganz besondere Reitregion eingebracht. Zwei Jahre Arbeit, in denen nicht nur neue Angebote für Reiter und Pferde entwickelt und umgesetzt worden, sondern in der vor allem die Pferdemenschen im Mühlviertler Kernland enger zusammen-

gerückt sind. Für die Gäste, aber auch für sich selbst. Einmal im Monat treffen sich die Mitglieder der verschiedenen Vereine und Betriebe, um die Pferderegion gemeinsam und unter einer einheitlichen Marke weiterzuentwickeln. Das Schönste an dieser Gemeinschaft ist die wachsende Begeisterung, miteinander etwas zu bewegen und diese Erlebnisse und Möglichkeiten in der Arbeit mit und rund um Pferde an interes-

sierte Gäste und andere Pferdemenschen weitergeben zu können. Bereichernd sind aber auch die vielen Feste, in denen das Miteinander gelebt und gefeiert wird. Zahlreiche Vereine und ihre ehrenamtlichen Mitglieder stellen Jahr für Jahr (internationale) Turniere auf höchstem Niveau auf die Beine. Western-, Dressur-, Spring- und Vielseitigkeitsreiter sind begeistert von den idealen Austragungsbedingungen in der sanfthügeligen, teils noch unberührten Region im Herzen des Mühlviertels. Und die Pferde-Sport-Events locken ebenso eine Schar pferdebegeisterte Besucher aller Altersklassen an.

Country-Feste

Zu den Besuchermagneten in der Region zählen die legendären „Country-Feste“. Mitreißende Live-Musik, gewürzt mit Mühlviertler Schmankerl, die à la Wild West



Countryfeste in der Reit-Erlebnis-Akademie Mühlviertler Kernland sind beliebte Highlights.



Jährlich treffen sich hunderte Reiter beim Georgiritt der HSV-Sonnhofreiter in St. Peter bei Freistadt.

zubereitet werden, lassen den Abend zum „historischen“ Erlebnis werden. Vorführungen von verschiedenen Line-Dance-Gruppen, die zum Mitmachen einladen, gehören ebenso dazu wie der (fast) obligate Cowboy-Hut und das Karo-Hemd. Fröhlich getanzt wird so lange, bis die Stiefel rauchen.

Brauchtum & Tradition

Wie in der guten alten Zeit sind Pferde aus dem kulturellen Leben der ländlichen Bevölkerung nicht wegzudenken. Die Pferdefreunde im Mühlviertler Kernland lassen alte Traditionen im Jahreskreis bewusst aufleben und schmücken mit Kutschen und Reitergruppen viele Feste und Umzüge. Zu den Fixpunkten zählen große Pferdesegnungen mit Reiterspielen und Reitvorführungen

ebenso, wie die Teilnahme der Reiter und Kutscher bei traditionellen Festen, bei denen oft auch Ponyreiten angeboten wird. Längst sind die Vierbeiner aus der Festkultur des Mühlviertels nicht mehr wegzudenken.

Hofeigene Veranstaltungen

Wo sich Pferdefreunde treffen, gibt es immer einen Grund, die Geselligkeit gemeinsam zu feiern. Der jährliche Reiterball am Ostersonntag im Gasthaus Mader in Kefermarkt/Lest bietet die beste Gelegenheit, Gleichgesinnte abseits des Stalles zu treffen und neue Freundschaften zu knüpfen. Auch die einzelnen Betriebe laden zu Sommerfesten, Sonnwendfeuern, Flohmärkten, weihnachtlichem Punschtrinken, Weihnachtsreiten oder Hoffesten ein,

um miteinander einige gemütliche Stunden zu verbringen. Speziell für Kinder gibt es eine Reihe von Veranstaltungen, bei denen ein buntes Programm mit Strohhüpfen, Schminken, Streichelzoo, Ponyreiten und vielem mehr geboten wird.

Machen Sie sich selbst ein Bild von der Vielfalt des gesellschaftlichen Reiter-Lebens in der Reit-Erlebnis-Akademie Mühlviertler Kernland.

Details und regelmäßig aktualisierte Informationen zu Veranstaltungen, Seminaren, Terminen und besonderen Angeboten können Sie auf der Website nachlesen. Dort erfahren Sie auch Details zu den einzelnen Betrieben und Schwerpunkten.

www.reit-erlebnis-akademie.at

Aktionstag rund um das Pony für Kindergärten und Volksschulen

Wenn Sie für Ihre Kindergartengruppe oder Volksschulklasse ein besonderes Angebot rund um Pferde suchen, dann haben Sie es jetzt gefunden! An einem Vormittag oder Nachmittag laden bundeszertifizierte reitpädagogische Betreuerinnen Sie und Ihre Kinder ein, erste Erfahrungen mit Pferden und Reiten zu sammeln. Dabei werden Sinneswahrnehmung geschult, der Lebensraum der Pferde erkundet und Wissen vermittelt.

Leistungen

- Begegnung mit dem Pony/Pferd vom Boden aus: putzen, streicheln, kuscheln, schmücken
- Aktiv mit dem Pony/Pferd sein: erste spielerische Erfahrungen als Reiter
- Sinneswahrnehmungsspiele
- Basteln, zeichnen, Parcours mit Steckenpferden...
- Urkunde als Erinnerung

Termine: nach individueller Vereinbarung

Preis/Dauer: 180,- Euro pro Gruppe mit 15 bis 20 Kindern für ein dreistündiges Programm (zzgl. An-/Abreise, Verpflegung)

SABINE KAINMÜLLER
Tel.: +43 650/4153988



PACKAGE
ab € **10,-**
PRO KIND

Pferde als Team-Trainer

Möchten Sie einfach eine schöne Zeit mit Ihren Kolleg/-innen verbringen? Möchten Sie „back to the roots“ gemeinsam mit Ihrem Team Erfolge feiern, abschalten und entschlern? Möchten Sie gruppenspezifische Prozesse in Teams besser verstehen und diese nutzen, um die Team-Ziele zu erreichen? Gemeinsame Aufgaben und Erlebnisse schweißen Teams zusammen – wenn dann auch noch spannende Inhalte vermittelt werden: umso besser! Stärken Sie den Zusammenhalt und schaffen Sie ein kreatives und leistungsfähiges Team. Meine Pferde und ich begleiten Sie gerne dabei!

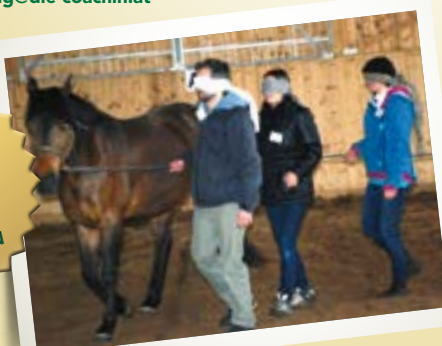
Inhalt

Eine spannende und alternative Möglichkeit, Teams zu bilden und zu stärken. Firmen-Abteilungen, Teams und Gruppen von mindestens 4, maximal 12 Teilnehmern profitieren von der Arbeit mit Pferden, indem sie in ihrer Kreativität, Kooperationsfähigkeit und Kommunikation gefordert werden und als Draufgabe viel Spaß haben.

Termin/Dauer: nach individueller Vereinbarung, halbtags, ganztags, mehrtägig möglich

Preis: 98,- Euro pro Person/Tag, 980,- Euro für 12 Personen/Tag
Getränke, Pausenverpflegung, Seminarunterlagen inklusive

CONNY WERNITZNIG
Tel.: + 43 664/2312434
E-Mail: conny.wernitznig@die-coachin.at



PACKAGE
ab € **98,-**
PRO PERSON

Reiterrast - Gasthaus Bergerwirt

Johann Hofer

Ottenschlag 14
4204 Ottenschlag
Tel.: +43 7211/8271
E-Mail: hofer@bergerwirt.at
www.bergerwirt.at



Reiterrast - Bockie's Kurve

Sandra Breuss

Allhut 11
4193 Reichenthal
Tel.: +43 699/17113007
E-Mail: s-breuss@aon.at



Reiterrast - Ponyhof Daneder

Verena Eichhorn

Hundsorf 13
4293 Gutau
Tel.: +43 664 /9215610
E-Mail: pony.reiten@gmx.at
www.sport-der-bewegt.at



Reiterrast - Landgasthaus Brunngraber

Hubert Brunngraber

St. Peter 12
4240 Freistadt
Tel.: +43 7942/72149
E-Mail: brunngraber@gmx.at
www.brunngraber.at



Reiterrast - Forellnwirt

Doris Kastler

Mitterbach 6
4264 Grünbach
Tel.: +43 7942/72804
E-Mail: forellnwirt@gmx.at
www.forellnwirt.com



Reiterrast - Gasthaus zum Gwölb

Daniela und Markus Hofstadler

Schallersdorf 4
4212 Neumarkt
Tel.: +43 7941/8428
E-Mail: hofstadler@hotmail.com
Ruhetag: Dienstag & Mittwoch

Reiterrast - Pferdehof Pintar

Andreas Pintar

Kronau 8
4291 Lasberg
Tel.: +43 699/11080881
E-Mail: pferdehof-pintar@aon.at
www.pferdehof-pintar.at



Gertrud Oberndorfer

Wittinghof 6
4292 Kefermarkt
Tel.: +43 676/9636080
E-Mail: gertrudbrr@yahoo.de



Reiterherberge - Urlaub am Bauernhof

Brigitte und Bernhard Wurm-Manzenreiter

Trölsberg 12
4240 Freistadt
Tel.: +43 676/6607530
E-Mail: wurm.bernhard@epnet.at



Sitz'n Ranch

Sabine Hofer

Harruck 4
4240 Waldburg
Tel.: +43 664/1121694
E-Mail: sitznranch@a1.net



Reiterherberge „Zum grünen Band“

Sabine und Leopold Dorninger

Unterwald 29
4263 Windhaag
Tel.: +43 664/3520200
E-Mail: nerad@tele2.at



KERNLAND KUTSCHER

Hochzeitskutschenfahrten,
Stadtrundfahrten, Wanderfahrten,
gemütliches Kutschenfahren als
Freizeitvergnügen bis hin zur
originellen Postkutschenfahrt als
besonderes Highlight für Veran-
staltungen. Bei uns findet jeder das
Richtige! Genauere Informationen
über Preise und Termine nach
telefonischer Auskunft.



Willibald Koppenberger

Walchshof 3 . 4291 Lasberg . Tel.: +43 664/6155603
E-Mail: willibald.koppenberger@gmail.com

KONTAKT
FÜR IHRE
ANFRAGEN



Herbert Schmitzberger

Wacholderstraße 1 . 4240 Freistadt . Tel.: +43 664/1425106
E-Mail: kutschenfahrt@gmx.at . www.kutschenfahrten-schmitzi.at



Wolfgang Kraus

Siegelsdorf 60 . 4291 Lasberg . Tel.: +43 650/7505111
E-Mail : kraus.wolf@gmail.com



Ernst Hoffelner

Dorf 24 . 4262 Leopoldschlag . Tel.: +43 664/4143201
E-Mail: hoffelner-ranch@aon.at . www.hoffelner-ranch.at.tf



Johann Affenzeller

Untermarreith 13 . 4271 St. Oswald
Tel.: +43 660/5721097



Erich Lengauer

Freudenthal 14 . 4240 Waldburg . Tel.: +43 664/3340639
E-Mail: erich.lengauer@gmx.at . www.pferdekutschen.at



Auf dem Kutschbock die Seele baumeln lassen

Sie nehmen gern neben einem stattlichen Kutscher am Kutschbock Platz oder genießen das beruhigende Getrappel von Pferdehufen auf Landwegen oder am Stöckelpflaster? Dann nehmen Sie sich doch Zeit und lassen Sie sich von einem der Kernland-Kutscher bei einer Stadtrundfahrt oder Kutschenrunde durch die Region begeistern. Die Rundfahrt mit der Kutsche muss drei Tage vor dem Wunschtermin telefonisch gebucht werden.

Leistungen

- Begrüßungsstamperl
- Rundfahrt nach Vereinbarung
- Erzählungen aus dem Leben der Kutscher
- Informationen zum Fahren

Termin nach individueller Vereinbarung,
bitte mindestens drei Tage vor dem Wunschtermin reservieren.

Preise/Dauer:

- Fahrt mit der Kernlandkutsche: 60 Euro für vier Personen, 10 Euro für jede weitere Person; ca. eine Stunde
- Fahrt mit der Postkutsche: 200 Euro für die erste Stunde, 100 Euro für jede weitere Stunde
- Fahrt mit dem Bierwagen: 150 Euro für die erste Stunde, 80 Euro für jede weitere Stunde

Ein Stadtführer muss auf Wunsch extra gebucht werden – die Organisation übernehmen die Kernlandkutscher.

HERBERT SCHMITZBERGER Tel.: +43 664/1425106 . **WILLIBALD KOPPENBERGER** Tel.: +43 664/6155603





Fachhändler für:



OM
alles für den Reitsport

www.om-reitsport.com

A-4702 Wallern • Bergern Straße 1
Tel. 072 49/43 013 • Fax 072 49/43 018
Mobil 0664/432 88 89
Mail: om-reitsport@aon.at

Öffnungszeiten:
Mo. bis Fr.: 9.00 – 12.00 und 14.30 – 18.00 Uhr, Sa.: 9.00 – 12.00 Uhr



Tierärztliche Praxis Dr. Renate Reisinger
4201 Eidenberg . Edt 13
Tel: +43 650/3967501
E-mail: kontakt@pferdepraxis-reisinger.at
www.pferdepraxis-reisinger.at

LEISTUNGEN

Mobile und stationäre Versorgung – alles rund ums Pferd:

- Orthopädie – Lahmheitsuntersuchungen inkl. mobiler Ultraschall und digitaler Röntgenrüstung
- Interne Medizin: z.B. Zahnbehandlungen, Augen, Koliken... Endoskopie
- Zuchtmanagement: Besamungen (FS, TKS), Fohlenmedizin
- Futter- und Ernährungsberatung
- Alternativmedizin: Lasertherapie, Rotlicht-Tiefenstrahler...
- Notfallmedizin (inkl. Bergenetz)

- Sportmedizin: FENA Turniertierarzt, FENA Distanzturniertierarzt, FEI Team- und Treating Vet

NEUHEITEN

- **Neues hochauflösendes Ultraschallgerät** für noch bessere Darstellung von z. B. Sehnen- und Bänderschäden
- **Programm: „Das alte Pferd“**
Ich stelle Pensionspferde ein, die ihren wohlverdienten Ruhestand erreicht haben und regelmäßige medizinische Betreuung benötigen.
Weitere Details gerne bei persönlicher Anfrage 0650/3967501.



MEIN HAUS WIRD WAHR.

Individuelle und leistbare Häuser.

Als Marktführer für Einfamilienhäuser in Ziegelmassivbauweise, haben wir Verantwortung zu übernehmen. Verantwortung dafür, dass Vereinbartes eingehalten wird, die Qualität stimmt und die Hausbauer absolute Planungssicherheit haben. Diese Verantwortung nehmen wir ernst. Wir garantieren Ihnen einen einzigen Ansprechpartner, der das Wort „Partner“ auch wirklich verdient.

GRATIS

Hausbeispiele
Grundrisse
Preise
Pläne
Infos
u.v.m.



Baufamilienmappe gleich auf unserer Website bestellen, oder an einem unserer Standorte abholen!

RED ZAC Kreisel.cc
 Elektronik. Voller Service. 07942/72236 · A-4240 Freistadt
 INNOVATIONSPREIS BESTER FACHHÄNDLER ÖSTERREICH

Elektronik. Voller Service.

3 Best Partner



SCHMOLLMÜLLER

**3 PARTNER STEUERBERATUNGS
 GESELLSCHAFTMBH**

Kompetent | Partnerschaftlich | Fair

4240 Freistadt
 Industriestraße 6
 T: 07942/75055-150
 F: DW 165

TEIL IHRES
 WIRTSCHAFTLICHEN
 ERFOLGES

www.schmollmueller-partner.at

Gerhard Pühringer Baggerungen - Transporte **EB ERDBAU**




4293 Gutau, Hundsdorf 21
 Tel. 0664/5485000, Fax: 07946/20530
 E-Mail: puehringer-erdbau@aon.at

**Besuchen Sie uns auf unser Homepage
www.puehringer-erdbau.at**

Reitsport Übermasser 

Bei uns finden Sie eine große Auswahl an Artikeln für den Pferdefreund.

Wir führen die Marken:

- Waldhausen
- Kieffer
- Kerbl
- HKM
- Busse
- USG
- Western Imports



Besuchen Sie unseren Reitsport-Shop in Freistadt!

Reitsport Übermasser Am Stieranger 6, 4240 Freistadt
 Tel.: +43 (0) 7942-74486 Fax: +43 (0) 7942-77132 office@uebermasser.at, www.uebermasser.at

EBCA® - Kinesiologie für Tier & Mensch



Vitalität
Selbstvertrauen
Ausdauer
Ausgeglichenheit
Harmonie

Gabriele Hennerbichler

Pragerstr. 19 4240 Freistadt
Tel. 0664/3323326
gabi.hennerbichler@gmx.at



Blumauer*
Gasthof und
Pension**

4261 Rainbach
Marktplatz 8
+43 (0) 7949 / 6243
office@blumauer.at
www.blumauer.at



Gartengestaltung & Schwimmteichbau

Tanzwiese 14b, 4240 Freistadt
Tel: 07942/74887 Fax: DW4
www.pintargarten.at, info@pintargarten.at



Ulrike Ellegast

Mag. med. vet.

Waldburg 26 | 4240 Freistadt
Hauptstraße 52 | 4341 Arbing

0664 | 44 0 55 10

ulrike@ellegast.at

TIERÄRZTIN

ÖAV – Alpenvereins­hütte Braunberg

Auf 902 m liegt die einzige bewirtschaftete Alpenvereins­hütte des Mühlviertels. Sie ist der ideale Platz für all jene, die Ruhe, Erholung und Entspannung suchen.

ÖAV-Alpenvereins­hütte Braunberg: 3 Zimmer mit je 4 Betten, Matratzenlager mit 18 Betten; Gruppenfeiern bis max. 35 Personen



Pächter: Rudolf Bründl

Witzelsberg 20, A-4271 St. Oswald Tel./Fax. +43 7945/7666
Öffnungszeiten: Von 1. April bis 31. Oktober, Di.-Fr. 10-22 Uhr
Sa., So.- und Feiertage von 9-22 Uhr, Ruhetag: Montag

Tierärztliche Praxis Mittermühle

Dr. Judith Maria Pammer
Fachtierärztin für Pferde

Waldburg 26
AT 4240 Freistadt

0664 9171322
079428031
drjudithpammer@aon.at

Pernsteiner KG

... immer gut beraten

Allianz 

4240 Freistadt
Tel.: 07942/73873
www.pernsteiner.allianz.at

Am besten der WOLF baut's!



Seit 45 Jahren plant und baut WOLF Ställe und Reitanlagen im Auftrag innovativer Pferdefreunde.



www.wolfsystem.at

Modellbau



Freudenthaler

Modellbau Freudenthaler
Kienzlstraße 7
4240 Freistadt
Österreich



Tel. 0043-7942-74990
info@modellbau-freudenthaler.at

www.modellbau-freudenthaler.at

Lassen Sie Ihren optimalen Versicherungsschutz unsere Sorge sein.

Nähere Infos bei Herrn Josef WITTINGHOFER unter 0664/454 12 22 und bei Herrn Herbert PRÜCKL unter 0664/601 39-55711, Geschäftsstelle Freistadt, Zemannstraße 25, 4240 Freistadt, oder auf wienerstaedtiche.at

IHRE SORGEN MÖCHTEN WIR HABEN

WIENER STÄDTISCHE
VIENNA INSURANCE GROUP



DIE KRAFT AM LAND

neudesign[®]
büro für visuelle kommunikation

www.neudesign.at



UNSERE **AUSDRUCKE**
MACHEN MÄCHTIG
EINDRUCK.



einDRUCK - der Druckspezialist!

Bei hohem Blutdruck müssen Sie zum Arzt, bei niedrigem Reifendruck zur Tankstelle und bei allen anderen Drucksachen zu einDRUCK. Wir drucken alles!

einDRUCK.
advertising production logistics

**FRISCH,
FREI,
FREISTÄDTER**

Das hopfig andere Bier 

SKI AUSTRIA

VOLKSBANK
LINZ-WELS-MÜHLVIERTEL

Eine gute Nacht beginnt mit einer guten Vorsorge.

UND EINE RICHTIG GUTE VORSORGE BRAUCHT EINE RICHTIG GUTE BERATUNG.
Worauf Sie immer zählen können: Unser individueller Service und das persönliche Gespräch, zu dem wir uns für Sie gerne Zeit nehmen. In einer Volksbank ganz in Ihrer Nähe.

JETZT BERATEN LASSEN!

www.volksbank-lwm.at

Volksbank. Mit V wie Flügel.



IHR PFERDEFUTTERSPEZIALIST

Müslimischungen | Pellets | Mineralstoffe | Zusatzstoffe



Freizeit



Zucht



Leistungssport



Sport



Kleinpferde



Regeneration



+43(0)664-44 53 988

berthold.kirchtag@fixkraft.at

2014
NORMANDY



ALLTECH OFFICIAL PARTNER
Austria



www.fixkraft.at

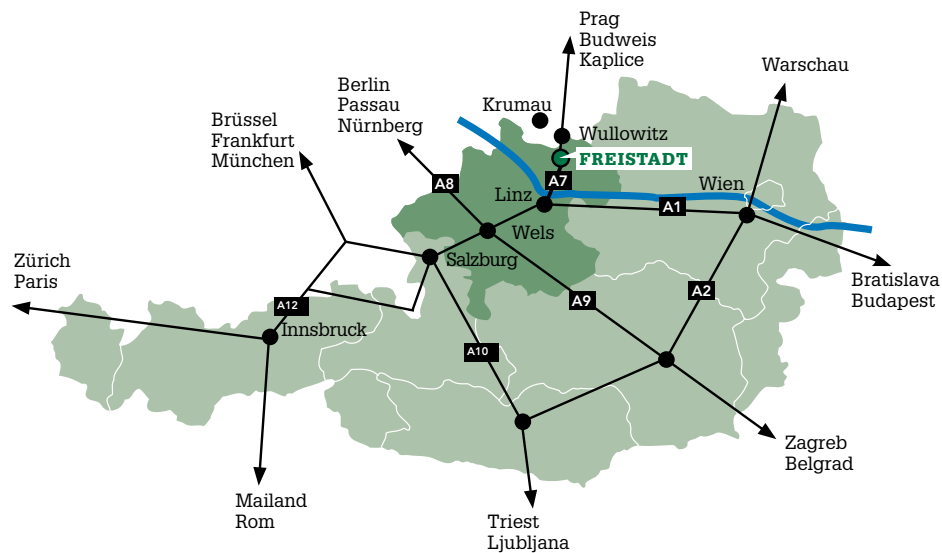


+43 (0) 7223/844 77

Genuss für's Pferd



...glücklich sein mit Pferden im Mühlviertler Kernland



Weitere Informationen zur Reitwegenetz-Karte und zu sonstigen Angeboten der Region beantworten wir gerne unter:

REIT-ERLEBNIS-AKADEMIE MÜHLVIERTLER KERNLAND

4240 Freistadt, Waaggasse 6, Tel.: +43 7942/75700, Fax: +43 732/7277-9646
office@reit-erlebnis-akademie.at, www.reit-erlebnis-akademie.at